

男子Aクラス

MA-①		1	2	3	4	順位
三國屋太一	両津		5	3	1	
前田 一徹	総合高	5		2	4	
小川 拓真	佐渡高	3	2		6	
藤井 海	両津中	1	4	6		

MA-②		5	6	7	順位
川上 匠	前浜中		3	2	
静間 康太	総合高	3		1	
大桃 楽也	佐渡高	2	1		

MA-③		8	9	10	順位
佐々木大樹	真野中		3	2	
葛西 和也	羽茂	3		1	
上杉 直人	佐渡高	2	1		

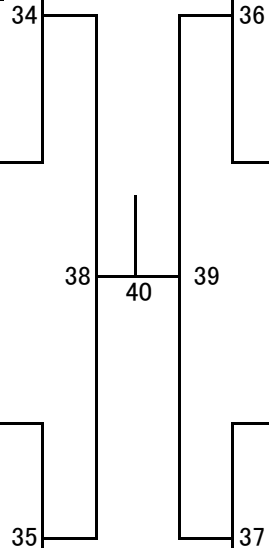
MA-④		11	12	13	順位
川端 幹也	佐渡高		3	2	
飯田 剛	両津	3		1	
大山 翔愛	両津中	2	1		

MA-⑤		14	15	16	17	順位
長家 秀之	相川		5	3	1	
金子 冬哉	羽茂高	5		2	4	
鴻江 翔伍	両津中	3	2		6	
半田 紅葉	佐渡高	1	4	6		

MA-⑥		18	19	20	順位
宇治 透磨	総合高		3	2	
齋藤 涼磨	佐和田中	3		1	
引野 大地	佐渡高	2	1		

MA-⑦		21	22	23	順位
葛西 亮介	羽茂		3	2	
中山 結斗	高千中	3		1	
宇治佑一朗	佐渡高	2	1		

MA-⑧		24	25	26	27	順位
川端 晴希	佐渡高		5	3	1	
村上 雄哉	総合高	5		2	4	
岩原 凌	佐渡中等	3	2		6	
引野 海里	金井中	1	4	6		



男子Bクラス

MB-①		1	2	3	4	順位
渡辺 晃三	金井		5	3	1	
藤井 優輝	佐渡高	5		2	4	
本間 未夢	羽茂高	3	2		6	
野口 勇海	佐渡高	1	4	6		

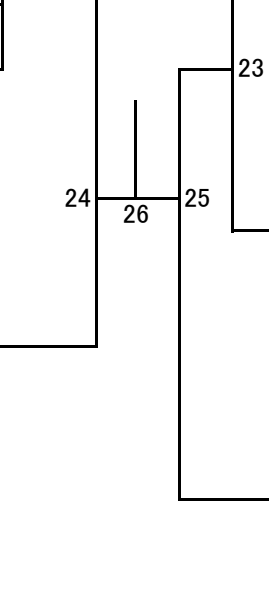
MB-②		5	6	7	順位
藤井 智彦	両津		3	2	
横山 海斗	総合高	3		1	
逸見 拓海	佐渡高	2	1		

MB-③		8	9	10	順位
佐々木卓也	羽茂		3	2	
井上 諒	佐渡高	3		1	
近藤 僚哉	佐渡高	2	1		

MB-④		11	12	13	順位
舘 巖勝	羽茂		3	2	
古屋 優輝	佐渡高	3		1	
吉田 光希	佐渡高	2	1		

MB-⑤		14	15	16	順位
大坂 和広	金井		3	2	
田村 紀敏	総合高	3		1	
山本 太陽	佐渡高	2	1		

MB-⑥		17	18	19	順位
村上 敏	両津		3	2	
児玉 舜哉	佐渡高	3		1	
三浦 千京	羽茂高	2	1		



男子Cクラス

MC		1	2	3	4	5	順位
後藤 清一	両 津		9	7	3	5	
日和山善久	両 津	9		1	6	8	
渡辺 健賢	両 津	7	1		10	4	
織田 正紀	両 津	3	6	10		2	
金子 怜士	佐渡高	5	8	4	2		

女子Cクラス

LC		1	2	3	4	順位
佐野なつき	佐和田		5	3	1	
高津 紗那	羽茂高	5		2	4	
高木亜澄華	羽茂高	3	2		6	
青野 愁	羽茂高	1	4	6		

女子Aクラス

各ブロック1位が
決勝リーグ戦へ

LA-①		1	2	3	4	順位
佐々木真奈	真野中		5	3	1	
川上 志保	佐渡高	5		2	4	
鈴木理沙子	佐渡高	3	2		6	
柴原 君枝	真野中	1	4	6		

LA-③		8	9	10	順位
相田 涼乃	佐渡高		3	2	
鬼 菜々美	前浜中	3		1	
佐々木陽香	真野中	2	1		

LA-②		5	6	7	順位
山口 紗生	佐渡高		3	2	
柴原由美子	真野中	3		1	
川端 秀美	前浜中	2	1		

決勝リーグ				順位
			15	14
		15		13
		14	13	

女子Bクラス

LB-①		1	2	3	4	順位
磯部 水玖	羽茂高		5	3	1	
高橋麻里奈	総合高	5		2	4	
木下 瑛美	佐渡中等	3	2		6	
菊田 夏凜	金井中	1	4	6		

LB-③		8	9	10	順位
大間千栄子	畑 野		3	2	
倉田 晶己	佐渡高	3		1	
木下 結衣	佐渡中等	2	1		

LB-②		5	6	7	順位
佐野 望	佐和田		3	2	
猿渡 夏鈴	佐渡高	3		1	
畠野 咲琳	総合高	2	1		

LB-④		11	12	13	14	順位
山本 蒼依	佐渡高		5	3	1	
絞張 美波	羽茂高	5		2	4	
佐々木愛梨香	佐渡中等	3	2		6	
畑中 彩実	金井中	1	4	6		

19 21 20

予選リーグ戦の順位決定方法

- ①勝敗数による ②マッチ率による
- ③ゲーム率による ④対戦勝者を上位とする
- (①から④の順で決定します。)